

Royal TIE Series

Take It Easy Take Image Easy

Built-in Color Touch Screen
Built-in PC for Image Capture

内置触摸屏
内置的电脑图像捕捉

简介

照相机

- 140万像素
- 16位
- 物镜F1.2, Zoom 8.5-51mm
- 曝光控制~10秒
- 最大成像面积: 16 cm×21 cm
- 储存数据: TIFF, JPEG, BMP

EtBr 滤光片

- 58mm, 595±45nm

透照台

- UV紫外光: 302nm
- 折叠式白光台

暗箱

- UV紫外光保护功能
(暗箱门打开时UV紫外光自动断掉)
- 顶部Epi白光
- 可滑动UV紫外光透照台
- 折叠式白光台
(白光台: 观察考马斯蓝及银染的凝胶, 菌落计算等)

仅用一根手指
马达驱动镜头
计算机驱动的滤光镜

Color LCD 触摸屏

- 8" VGA color 触摸屏
- 触摸可预览, 管理, 保存和打印图像
- 无需键盘或鼠标来捕捉图像

图像保存

- USB, 网络

规格

- 体积: 31 cm×44 cm×66 cm
(宽×长×高)
- 重量: 26 kg

应用

- 荧光: 溴化乙锭, SYBR Safe, SYPRO Ruby 等, 吸光度/比色度: 考马斯蓝及银染的凝胶, 菌落计算等。



中国区总代理:

北京祥龙环宇生物技术有限公司 北京市朝阳区朝阳路财满街财经中心9号楼1单元702室 邮编 100025
电话: 010-65567512 传真: 010-85763341 Email: huanyu1979@126.com info@bioxlhy.com 网址: www.bioxlhy.com



操作指南

触摸屏上各按键作用

1. Power (电源)




2. Setting (设置)

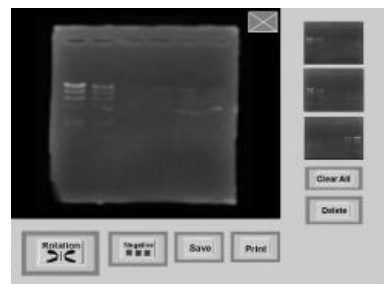
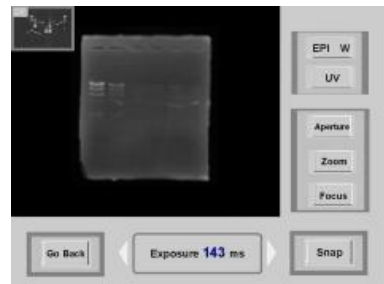
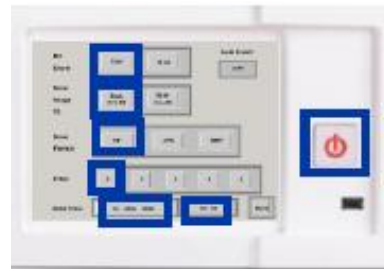
- Bit Depth (位元深度): 8位, 16位
- Save Image to (图像保存): USB, LAN
- Save Format (保存格式): TIF, JPG, BMP
- Filters (滤光片): No 1 (EtBr filter), No2~5
- Date & Time (日期和时间)
- Done (进入 Image Capture Menu)

3. Image Capture (图像捕捉)

- Light Source (光源): UV, Epi white light
- Lens function (物镜): Aperture, Zoom, focus
- Capture (捕捉): Snap, Exposure time setting
- Refer (进入Setting Menu)
- Snap (进入Image Peruse Menu)

4. Image Peruse (图像处理)

- Three Image preview (预览)
- Clear All, Delete (全部清除, 删除)
- Print, Save, Negative (打印, 保存)
- Image Rotation (旋转)
-  (返回到Image Capture)



TIE系列都是全自动化, 内含触摸屏及低量电脑储存功能, 可以连接Network, USB (其他较大电脑), 且可以适用任何品牌的1D, 2D, 3D分析软件(含 NIH 美国国家卫生院的免费1D凝胶分析软件), 且不怕电脑病毒影响凝胶系统的单向输出至电脑。该系列凝胶成像系统, 具有黑白或彩色, 具照冷光或不具, 具制冷或不具。

- | | | |
|-----------|---------------|---------|
| ● 灵敏度高 | ● 强劲的建立方法 | ● 内置触摸屏 |
| ● 影像清晰 | ● 内置的电脑图像捕捉 | ● 全自动化 |
| ● 高智慧的功能性 | ● 爱不释手 | ● 安全系数高 |
| ● 操作简单 | ● 更轻更小 | ● 保固两年 |
| ● 交货期短 | ● 可根据客户需要进行定制 | |

生产厂商: 德国 Royal Biotech GmbH 公司

更多产品信息请咨询 中国区总代理 北京祥龙环宇生物技术有限公司

地址: 北京市朝阳区朝阳路财满街财经中心 9 号楼 1 单元 702 室 邮编: 100025

电话: 010-65567512, 010-85744521

传真: 010-85763341

Email: info@bioxlhy.com

网址: www.bioxlhy.com

中国区总代理:

北京祥龙环宇生物技术有限公司 北京市朝阳区朝阳路财满街财经中心 9 号楼 1 单元 702 室 邮编 100025

电话: 010-65567512 传真: 010-85763341 Email: huanyu1979@126.com info@bioxlhy.com 网址: www.bioxlhy.com